

Vom Masterplan zum Sudhausneubau - Praxiserfahrungen aus Planung und Projektmanagement -

Vortrag von Dr.-Ing. Walter Flad
geschäftsführender Gesellschafter
Technisches Büro Weihenstephan GmbH, Freising

30. Kölner Brauertag
laboratus gbr
am 18. Mai 2011 in Köln

Gliederung

- **Masterplan**
 - Bedeutung, Inhalt, Vorzüge
 - Beispiele
- **Komponenten der Sudhausplanung**
 - Standort
 - Architektonischer Anspruch
 - Planung und Ausschreibung (Bau und Technik)
 - Besonderheiten
 - Beispiele
- **Fotos aus ausgewählten Projekten**

Sudhausplanung Allgemeines

- Standortfrage
 - Logistik (Malzanlieferung)
 - Infrastruktur (Wärme, Kälte, Gärkeller, Steuerung)
 - Modulare Erweiterbarkeit
- Architektonischer Anspruch
 - „Herzstück“ der Brauerei ??
 - Schausudhaus
 - Etwas Neues wagen ??

Sudhausplanung Ausschreibung Technik (1)

Inhalte allgemein:

- Vertragsbedingungen mit Zahlungsplan
- Ausführungsvorschriften
- Groblayout mit Schnittstellenabgrenzung
- Rezepturvorgaben
- Komponenten der Anlage
- Vorgaben zur Steuerung
- Vorgabe/Abfrage Technischer Daten
- Vorgabe/Abfrage von Verbrauchswerten
- Preiszusammenstellung mit Optionen
- Besonderheiten, soweit Bedarf
 - Ersatzteilpreise
 - Wartungsvertrag
 - TCO (Total Costs of Ownership) oder LCC (Life Cycle Costing)
 - Simulationsberechnungen
- Angaben nach DIN 8777 (neu, Version 08/2010)

Sudhausplanung Ausschreibung Technik (2)

Allgemeine Vertragsbedingungen

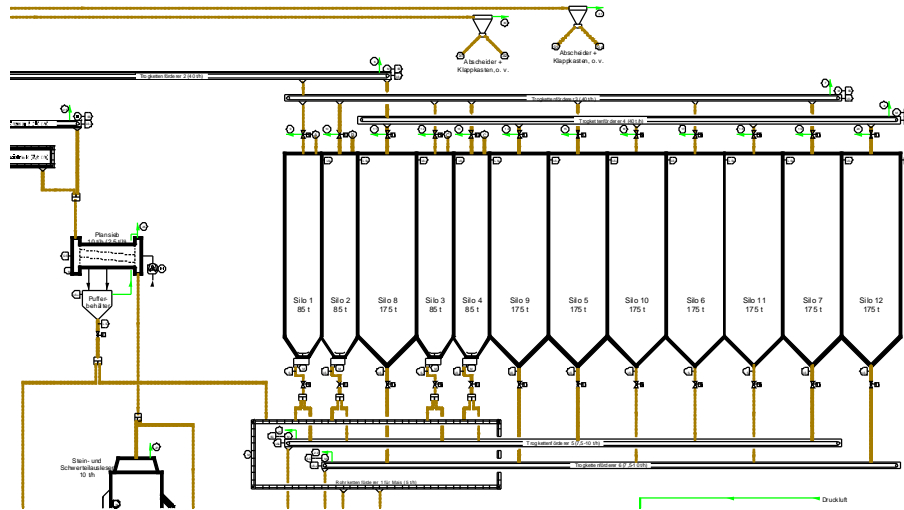
- Vertragsgrundlage: VOL – VOB – BGB ??
- Bürgschaften
- Ausführungsunterlagen
- Ausführungsfristen
- Eigentumsübergang
- Kündigung
- Haftung und Versicherung
- Vertragsstrafe
- Abnahme
- Zahlungsplan
- Gerichtsstand

Sudhausplanung Ausschreibung Technik (3)

Zusätzliche Technische Vertragsbedingungen

- Richtlinien, Gesetze
- CE-Kennzeichnung
- Montage-Ausführung
 - Behälter
 - Rohrleitungen
 - Armaturen
 - Pumpen
 - Isolierungen
 - Messgeräte
 - Anstriche
 - Fabrikate
- Elektrovorschriften
- Service-Verfügbarkeit
- Schnittstellen

Fließbild Malzbehandlung (Ausschnitt aus Ausschreibung)

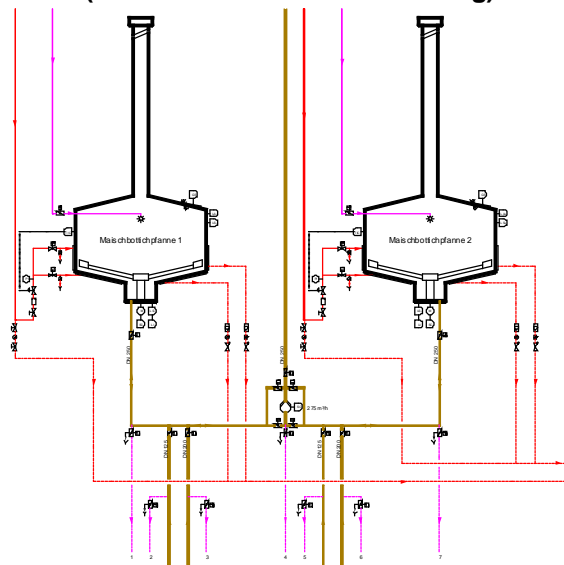


Dr.-Ing. Walter Flad
Technisches Büro Weißenstephan GmbH



Vom Masterplan zum Sudhausneubau
30. Kölner Brauertag, 2011

Fließbild Maischen (Ausschnitt aus Ausschreibung)

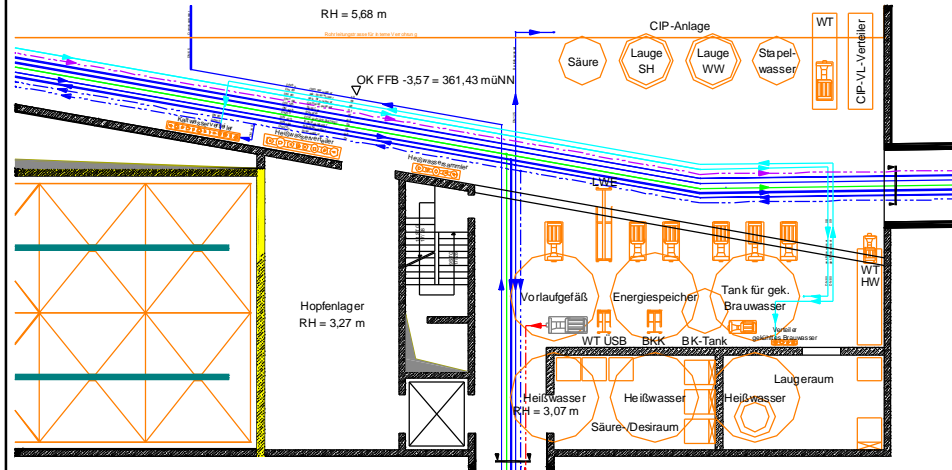


Dr.-Ing. Walter Flad
Technisches Büro Weißenstephan GmbH



Vom Masterplan zum Sudhausneubau
30. Kölner Brauertag, 2011

Rohrleitungstrassen und Schnittstellen (Ausschnitt aus Ausschreibung)



Dr.-Ing. Walter Flad
Technisches Büro Weihenstephan GmbH

22



Vom Masterplan zum Sudhausneubau
30. Kölner Brauertag, 2011